



**SISTEM PERAKAUNAN AKRUAN  
KERAJAAN NEGERI  
(1SPEKS)**

***USER MANUAL***

**Proses Bayaran dengan EFT  
(Pengurusan Tunai)**

**Untuk**

**JABATAN AKAUNTAN NEGARA  
MALAYSIA**



**TERHAD**

Ringkasan Penyerahan	
Penerangan	Objektif dokumen penyediaan Manual Pengguna ini adalah untuk membantu pengguna sistem memahami aliran proses dan merupakan bahan rujukan atau panduan penggunaan sistem 1SPEKS ini. Dokumentasi ini juga menerangkan dengan terperinci bagaimana sistem ini berfungsi dan memberi gambaran kepada pengguna bagaimana untuk menggunakan sistem tersebut.
Aliran Kerja atau Aliran Tugas	Sila rujuk lampiran yang disediakan
Kriteria Penerimaan	Tidak berkenaan.
Keputusan Ujian (Jika berkaitan)	Tidak berkenaan.
Komen	Tidak berkenaan.

## Pentadbiran dan Pengurusan Dokumen

## Semakan Dokumen

Bil	Versi	Tarikh	Dikemaskini Oleh	Catatan
1	1.0	15/11/2016	KJSB	Keluaran Versi 1.0

**Senarai Pengagihan Dokumen**

No.	Penerima	Nama	Jawatan
1.	BKP, JANM	Pn. Rihatun Abddah Binti Meor Zainal Abidin	Pengarah Projek
2.	BKP, JANM	En. Tarmizi Bin Tamby Chik	Pengarah Projek
3.	BKP, JANM	En. Shahnaz Bin Abd Salam	Pengurus Projek
4.	BKP, JANM	En. Mohd Asri Bin Mat Nun	Ketua Modul
5.	BKP, JANM	Pn. Rosefariza Binti Ramlee	Ketua Modul
6.	BKP, JANM	En. Mohd Farid Bin Mohd Khalid@Ayob	Ketua Modul
7.	BKP, JANM	En. Abdul Hakim Bin Ibrahim	Ketua Modul
8.	BKP, JANM	En. Muhammad Azhar Fairuzz Hiloh	Ketua Modul

## Tandatangan Pengesahan Dokumen

Nama	Tarikh	T/Tangan
<b>KJSB</b>		
Nama: Pn. Azura Binti Zolkepli Jawatan: Sistem Konsultan		
Nama: Mohd Izzudin Lee Bin. Roslee Lee Jawatan: Ketua Jaminan Kualiti		
Nama: Faizal Hj Ali Jawatan: Ketua Teknikal		
Nama: En. Hamidon Bin Salleh Jawatan: Pengurus Projek		
Nama: En. Wan Muhd Shukri Bin Wan Affandi Jawatan: Pengarah Projek		
<b>JANM</b>		
Nama: En. Mohd Asri Bin Mat Nun Jawatan: Ketua Modul		
Nama: En. Shahnaz Bin Abd Salam Jawatan: Pengurus Projek		
Nama: En. Tarmizi Bin Tamby Chik Jawatan: Pengarah Projek		
Nama: Pn. Rihatun Abddah Binti Meor Zainal Abidin Jawatan: Pengarah Projek		

JANM	KJSB
Rihatun Abddah Binti Meor Zainal Abidin	Wan Shukri Bin Wan Affandi
Tarmizi Bin Tamby Chik	Hamidon Bin Salleh
Shahnaz Bin Abd Salam	Khairiah Binti Badzis
Abdul Hakim Bin Ibrahim	Sunadi Bin Jerawi
Mohd Asri Bin Mat Nun	Ibrahim Bin Abdul Rahman
Rosefariza Binti Ramlee	Moktaeffendi Bin Misrat
Mohd Farid bin Mohd Khalid@Ayob	Faizal Bin Hj. Ali
Muhammad Azhar Fairuzz Hiloh	Mohd Izzudin Lee Bin Roslee Lee
Nor'Kamisah Binti Bunawi	Mohamad Hafiz Bin Amiruddin
Mohammed Faizal Bin Md Raji	Sareena Binti Mohd Ghadzalli
Norhayati Binti Abdul Kadir	Shattia Moorthi a/l Balaguru
Ahmad Firdaus Bin S Johary	Fairdaus Bin Mat Yusof
Wan Abdul Aziim Bin Wan Abdul Azib	Mohd Pauzi Bin Md Said
Noor Fariza Binti Saidin	Azura Binti Zolkepli
Noreen Azura Binti Mustakim	Noor Aishah Binti Ayub
Aizol Amri Bin Abdul Halim Azimi	Farhana Muhamad Zin
Sahida Binti Abdul Satar	Nur Afifah Binti Alia
Wan Norhafiza Binti Wan Rosli	Nur Afifah Binti Mazlan
Sharifah Faizura Binti Syed Abdul Ghani	Walhidayah Binti Mohamad Husin
Nur Fashaliyana Binti Abdul Halim	Azman Bin Mohamed
Farah Zuryati Binti Zulkeply	Siti Norasyikin Binti Azman
Farah Nadzira Binti Mohd Anoor	Mazli Bin Muda
Mohamad Arif Bin Herjon	Muhammad Hatta Bin Zulkifly
Anisah Binti Kasmon	Ahmad Ridzuan Bin Hussain
Mohd Ashzrol Bin Abdullah	Suzaina Binti Zainal
Marjohnny Shafflan Bin Marjohan	Nurul Faiza Binti Ahmadoon
Mohd Shahrizan Bin Anwar Khan	Nor Hayati Binti Jusof
Noor Azila Binti Md Nor	Syamimi Nadia Binti Zulkifli
Zuhanaliza Binti Kamaruddin	Siti Nooraida Binti Mohd Sohod
	Raaidah Binti Mohd Aris
	Mohamed Wael Bin Lokman
	Raja Fauziah Binti Raja Sulaiman
	Siti Norlinda Binti Shahudi
	Atifa Nabilah Binti Muhammad
	Nor Anuar Bin Amatokiran
	Nasim Bin Masngut
	Laila Norhanna Binti Yahaya
	Siti Hajar Binti Ahmad
	Nur Afiqah Binti Zainuri
	Hani Afiqah Binti Borhanuddin
	Eddy Saufi Bin Husni
	Shafful Shazwan Bin Sahar
	Wan Mohd Fairul Bin Wan Ismail

	Ahmad Taufiq Bin Mohtar Che Khazeanty Binti Che Abdullah Siti Fariza Hanim Binti Iberahim P Noor Dayana Binti Kamarudin Noor Adila Binti Kamarudin Mohammad Rafa'ee Bin Suhaimi Nur Asna Binti Mohd Azmi Mohd Farid Bin Supawi Abdul Hakim Bin A.Gafa Nur Hamiera Binti Ariffin Akashah Amin Bin Mohamed Syed Azlan Bin Syed Mohd Nik Ahmad Irfan Bin Nik Ahmad Nazirul Adam Bin Moktaeffendi Muhammad Azri Bin Abdul Hamid Nurul Syakila Binti Misran Amir Firdaus Bin Samsudin Muhammad Faiz Bin Mohd Nor Nurul Zafirah Binti Mokhtar Mohd Zairul Ridzuan Bin Zainal Shah Rosli Bin Abdullah Muhammad Faiz Bin Mohd Nor Mohd Najmi Bin Jasni Muhammad Syahmi Hazim Bin Mohd Ithnin Ahmad Danial Abdul Ghani Norul Syamila bt. Mahmud
--	--

---

**ISI KANDUNGAN**

**1.0 GLOSARI.....1**

**2.0 PROSES BAYARAN.....2**

    2.1 Skrin Proses Bayaran Dengan EFT .....3



## 1.0 GLOSARI

Terma	Keterangan Proses
KJSB	Konsortium Jaya Sdn. Bhd
1SPEKS	Sistem Perakaunan Akruan Kerajaan Negeri
JANM	Jabatan Akauntan Negara Malaysia
CM	Pengurusan Tunai

## 2.0 PROSES BAYARAN

Skrin ini membenarkan pengguna di peringkat BN untuk membuat proses *posting* ke GL terhadap semua baucar bayaran yang telah diluluskan. Sistem akan senaraikan baucar bayaran yang diluluskan di modul AP dan juga baucar bayaran yang diluluskan di modul CM.

Sistem hanya akan senaraikan baucar bayaran yang berstatus lulus dan belum dihantar ke GL.

Pengguna dibenarkan pilih satu baucar, beberapa baucar ataupun kesemua baucar untuk diproses. Sebelum proses dilakukan, pengguna dibenarkan membuat semakan terakhir terhadap baucar yang telah diluluskan.

Pengguna dibenarkan untuk kuir mana-mana baucar yang tidak lengkap sebelum *post* ke GL. Penyedia di modul masing-masing dapat melihat daftar bil / arahan yang berstatus kuir.

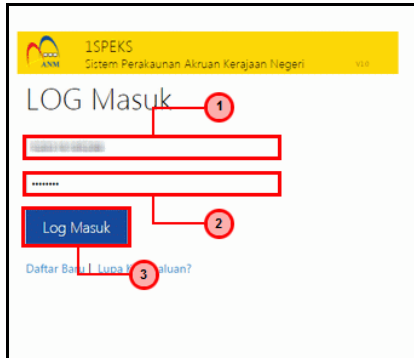
Jika terdapat rekod baucar bayaran dengan Cara Bayaran = TT / EFT, sistem akan jana nombor TT / EFT. Sistem juga akan menjana fail TT dan EFT dan di muat naik ke *Server Comm Hub* untuk kegunaan bank bagi proses bayaran. Satu fail TT / EFT akan mewakili satu *batch* nombor.

Sistem akan kemas kini kembali maklumat nombor TT / EFT dan tarikh TT / EFT ke *table* kemasukan daftar bil/ arahan bayaran di modul-modul yang terlibat.

## 2.1 Skrin Proses Bayaran Dengan EFT

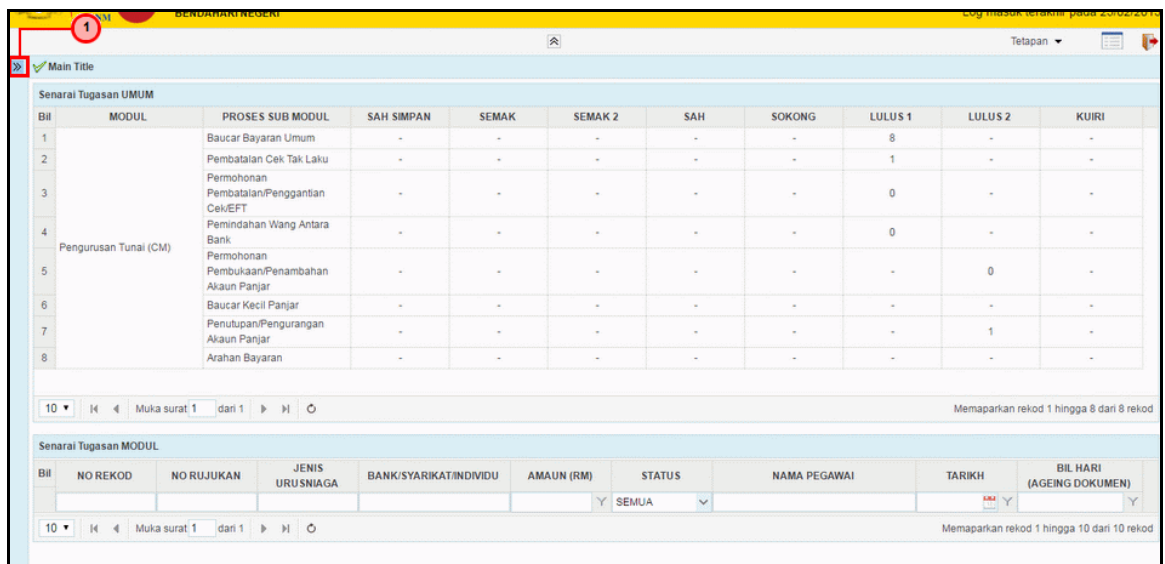
Skrin kemasukan bagi peranan BN pelulus.

### 1. Skrin Log Masuk dipaparkan



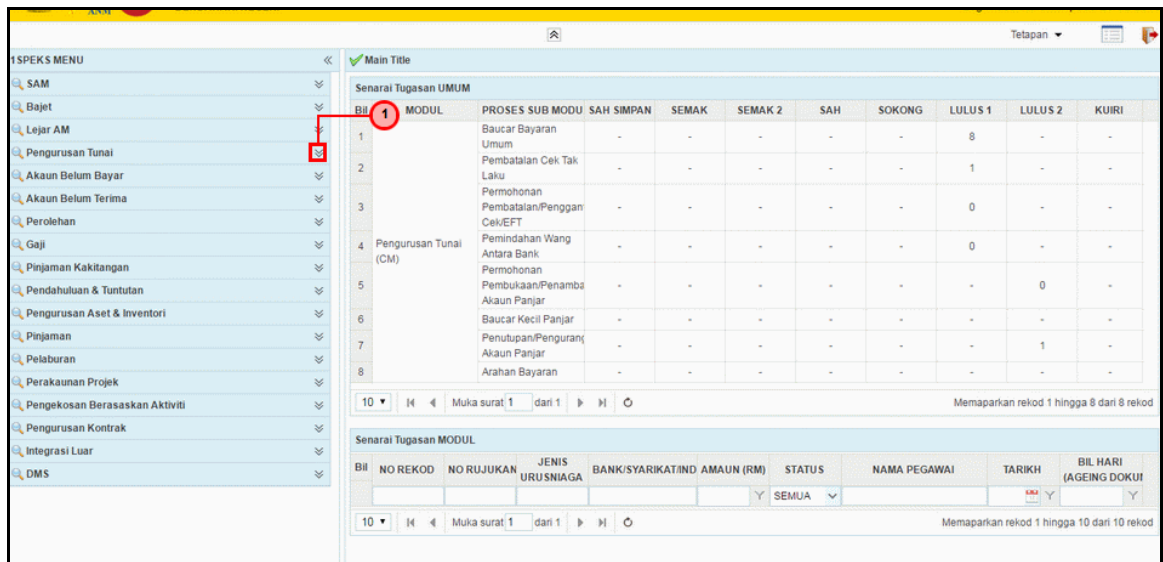
Langkah	Tindakan	Catatan
1	Klik untuk masukan ID PENGGUNA.	
2	Klik untuk masukan KATA LALUAN.	
3	Klik pada butang LOG MASUK.	

### 2. Skrin Utama 1SPEKS dipaparkan



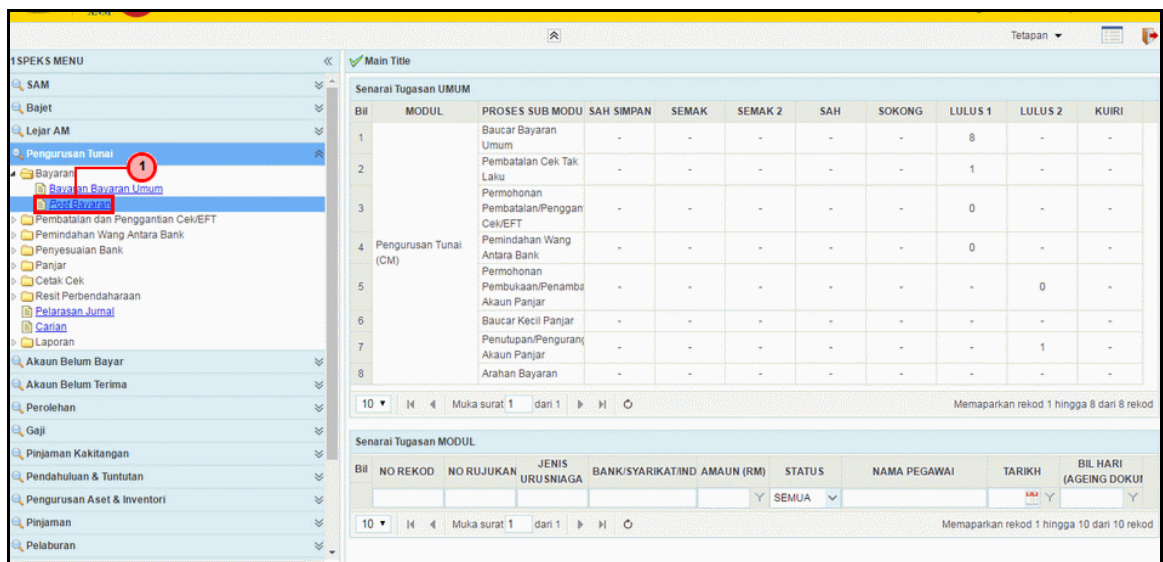
Langkah	Tindakan	Catatan
1	Klik pada simbol >> menu .	

3. Skrin Utama 1SPEKS dipaparkan



Langkah	Tindakan	Catatan
1	Klik pada panel Pengurusan Tunai.	

4. Skrin Utama 1SPEKS dipaparkan



Langkah	Tindakan	Catatan
1	Klik pada panel Post Bayaran.	

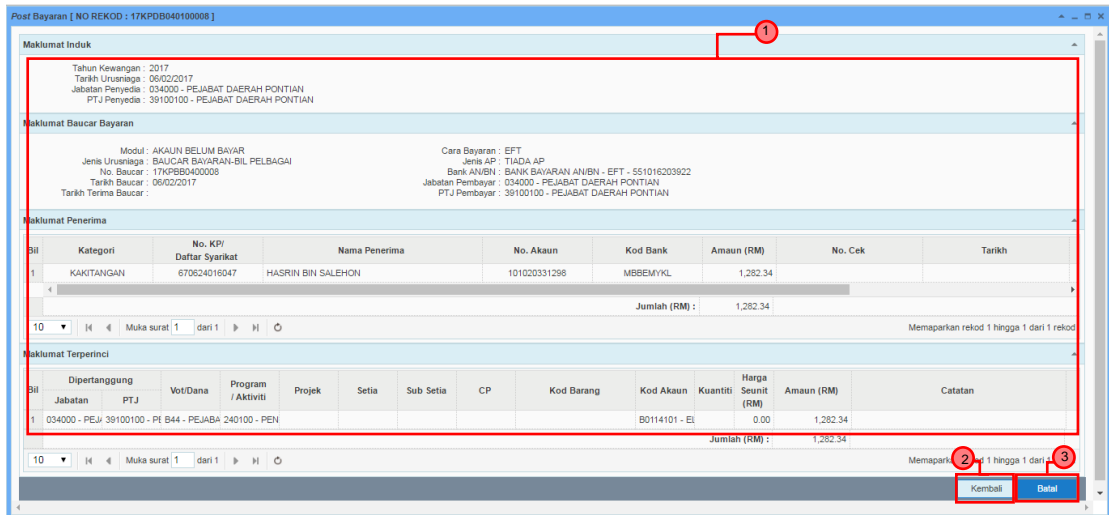
5. Skrin Proses Bayaran dipaparkan

Langkah	Tindakan	Catatan
1	Pilih maklumat daripada senarai <i>listdown</i> pada Cara Bayaran	
2	Maklumat pada medan Bank AN/BN dipaparkan berdasarkan medan Cara Bayaran	

6. Skrin Proses Bayaran dipaparkan

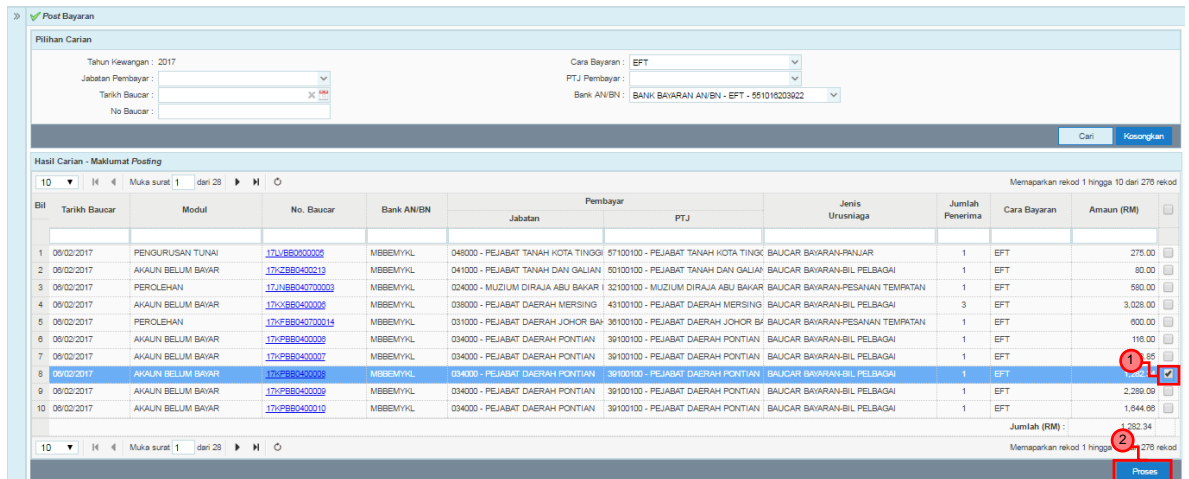
Langkah	Tindakan	Catatan
1	Klik pada Butang Cari	
2	Klik pada Butang Kosongkan (Jika Perlu)	
3	Klik pada <i>hyperlink</i> pada <i>column</i> No Baucar untuk melihat detail maklumat	

7. Skrin Proses Bayaran dipaparkan



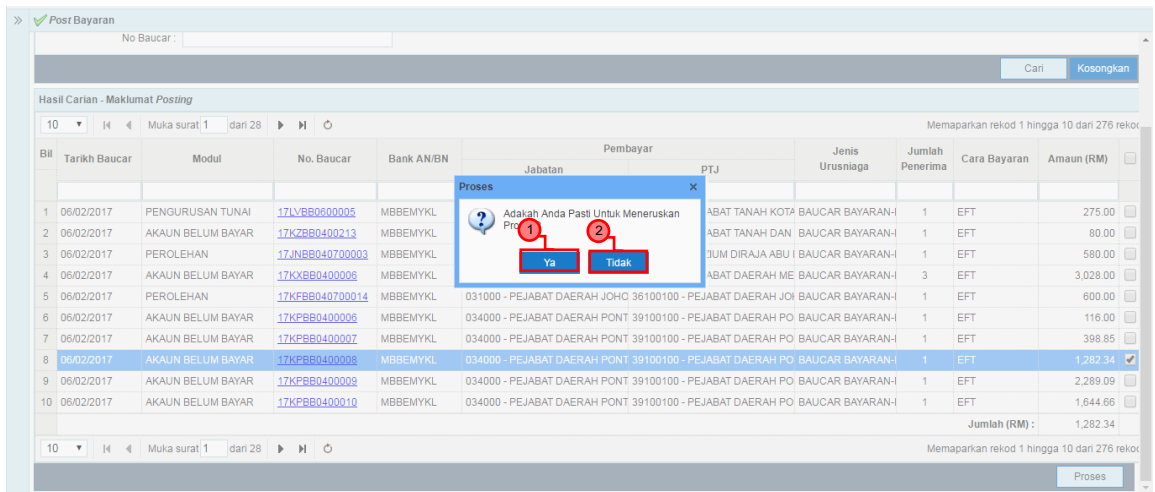
Langkah	Tindakan	Catatan
1	Semak semua maklumat yang dipaparkan	
2	Klik pada butang Kembali	
3	Klik pada butang Batal (Jika Perlu)	

8. Skrin Proses Bayaran dipaparkan



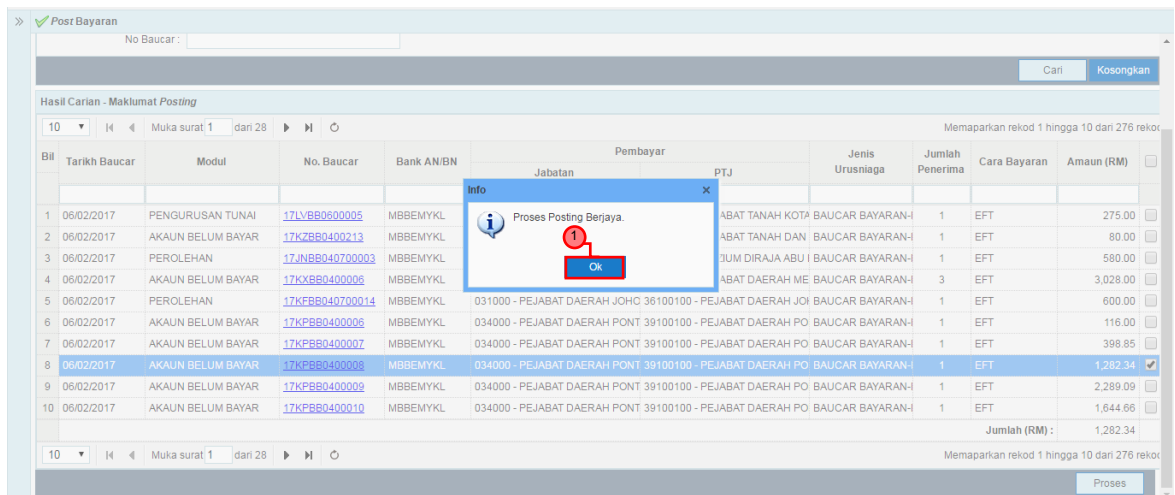
Langkah	Tindakan	Catatan
1	Tandakan pada Maklumat yang Dipilih	
2	Klik pada Butang Proses.	

9. Skrin Proses Bayaran dipaparkan



Langkah	Tindakan	Catatan
1	Klik pada Butang Ya.	
2	Klik pada Butang Tidak.	

10. Skrin Proses Bayaran dipaparkan



Langkah	Tindakan	Catatan
1	Klik pada Butang OK.	